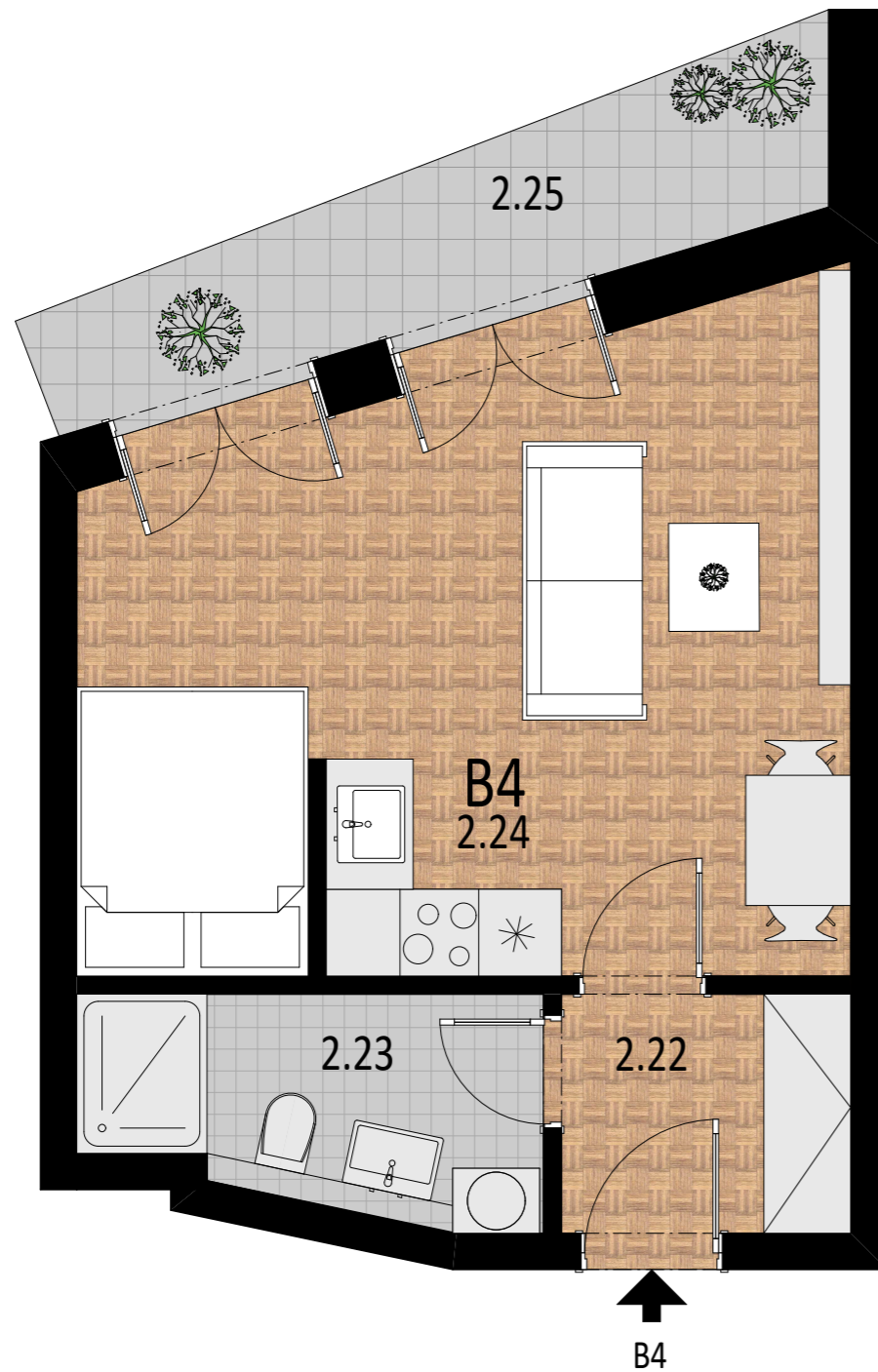


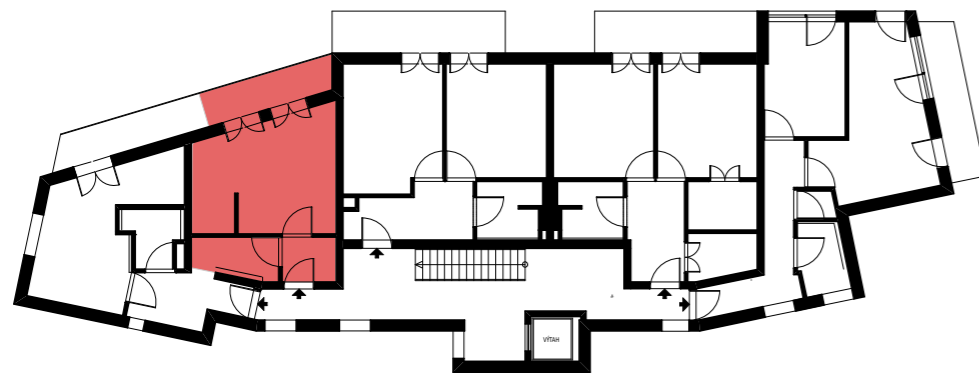
rezidence LOCHKOV

JEDNOTKA Č. **B4** ^{1+KK}/_{2.NP}

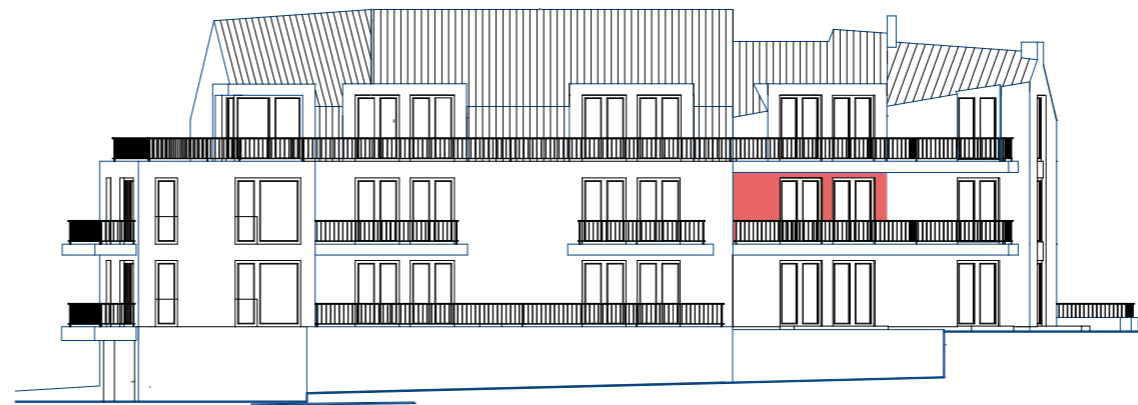


2.22	PŘEDSÍŇ	3,31 m ²
2.23	KOUPELNA	4,62 m ²
2.24	OBÝVACÍ POKOJ	21,98 m ²
celková plocha bytu		29,91 m ²
2.25	BALKON	6,54m ²

PŮDORYS PATRA



POHLED JIŽNÍ



POHLED VÝCHODNÍ



PLOCHY JEDNOTLIVÝCH MÍSTNOSTÍ JSOU POUZE ORIENTAČNÍ. VYOBRAZENÉ ZAŘÍZENÍ V PLÁNECH BYTŮ (NÁBYTEK, KUCH. LINKA, EL.SPOTŘEBIČE, ATD.) NENÍ SOUČÁSTÍ DODÁVKY. ROZSAH DODÁVKY JE SPECIFIKOVÁN VE STANDARDU. KONEČNÁ CELKOVÁ PLOCHA BUDE STANOVENA VE SMLOUVĚ.