

rezidence LOCHKOV

2+KK

JEDNOTKA Č. A3 1.NP



Podlahová plocha je vypočtena v souladu s nařízením vlády č. 366/2013 Sb.

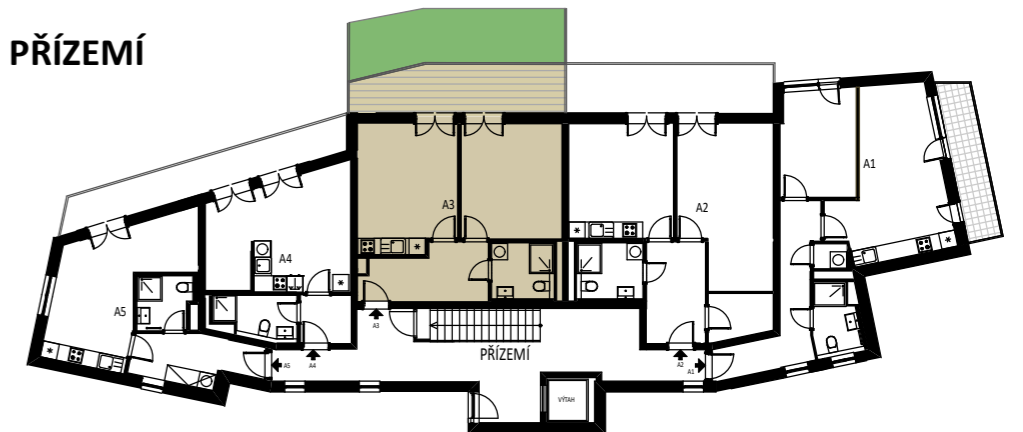
Není-li ve Smlouvě výslovně sjednáno jinak, půdorysy, názvy, popisy, výměry a vizualizace v této Příloze jsou pouze orientační. Rezidence Lochkov s.r.o. si vyhrazuje právo jednostranné úpravy zejména za účelem zajištění souladu s podmínkami stanovenými právními předpisy nebo požadavky příslušných úřadů.

Zobrazené vybavení (popř. zeleň) je pouze ilustrativním znázorněním možného způsobu zařízení budoucími uživateli. Není-li výslovně sjednáno jinak, zobrazené zařizovací předměty nebudou v rámci standardního provedení Bytu dodány.

Čárkovaně jsou v tomto dokumentu zobrazeny možnosti alternativního provedení jednotlivých prvků Bytu. Takto zobrazené prvky budou realizovány pouze v případě souhlasu obou Stran, a to za vzájemně dohodnutou cenu.

0.1	PŘEDSÍŇ	8,65 m ²
0.2	KOUPELNA	4,67 m ²
0.3	OBÝVACÍ POKOJ	17,06 m ²
0.4	LOŽNICE	15,67 m ²
podlahová plocha		49,03 m²
užitná plocha		46,05 m²
0.5	TERASA	13,27 m ²
0.6	PŘEDZAHŘÁDKA (včetně terasy)	29,52 m ²

PŮDORYS PŘÍZEMÍ



POHLED JIŽNÍ

