

rezidence LOCHKOV

JEDNOTKA Č. **B5** ^{1+KK} 2.NP

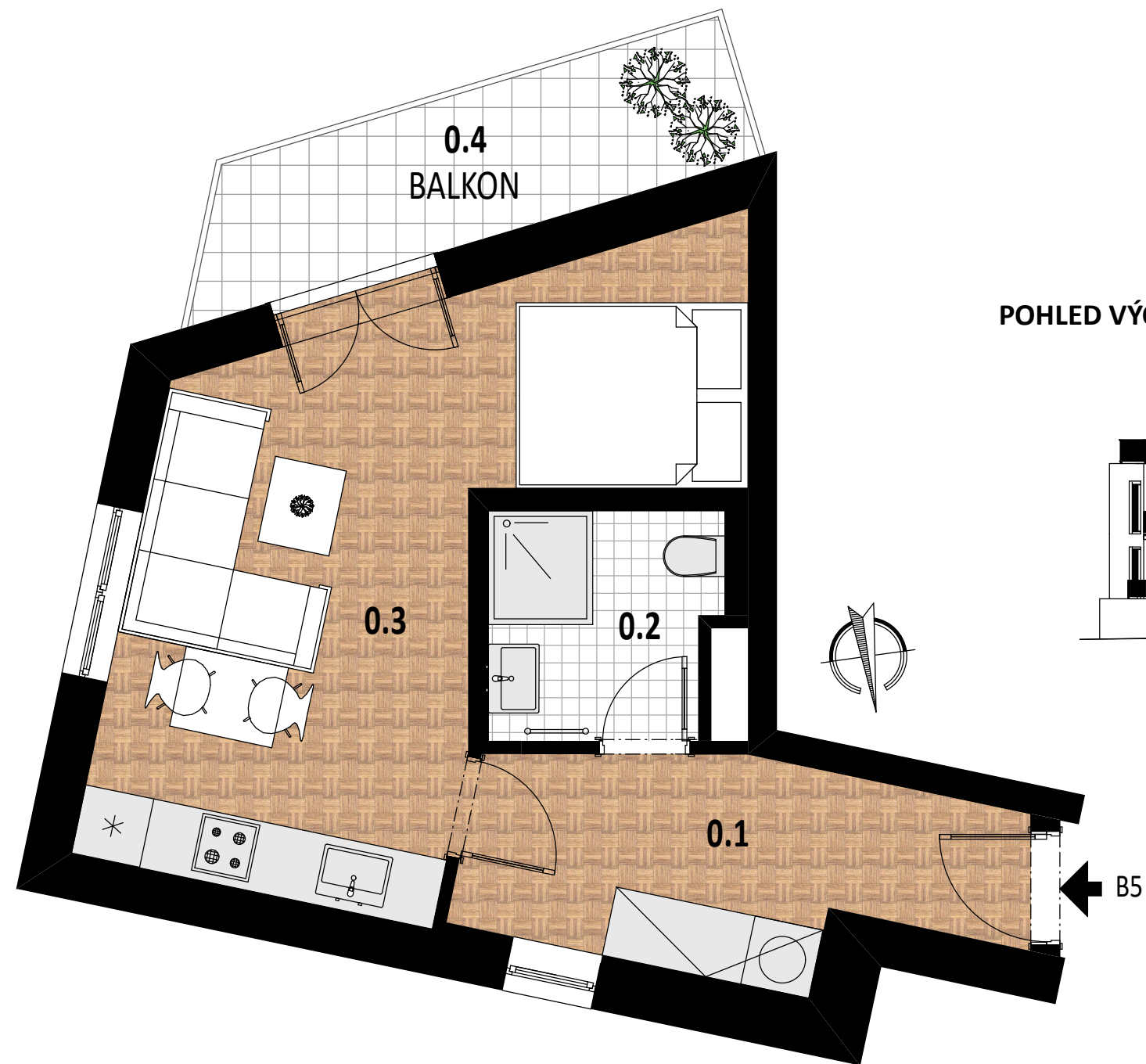
0.1	PŘEDSÍŇ	7,64 m ²
0.2	KOUPELNA	3,84 m ²
0.3	OBÝVACÍ POKOJ	19,15 m ²
podlahová plocha		32,82 m²
užitná plocha		30,63 m²
0.4	BALKON	6,38m ²

Podlahová plocha je vypočtena v souladu s nařízením vlády č. 366/2013 Sb.

Není-li ve Smlouvě výslovně sjednáno jinak, půdorysy, názvy, popisy, výměry a vizualizace v této Příloze jsou pouze orientační. Rezidence Lochkov s.r.o. si vyhrazuje právo jednostranné úpravy zejména za účelem zajištění souladu s podmínkami stanovenými právními předpisy nebo požadavky příslušných úřadů.

Zobrazené vybavení (popř. zeleň) je pouze ilustrativním znázorněním možného způsobu zařízení budoucími uživateli. Není-li výslovně sjednáno jinak, zobrazené zařizovací předměty nebudou v rámci standardního provedení Bytu dodány.

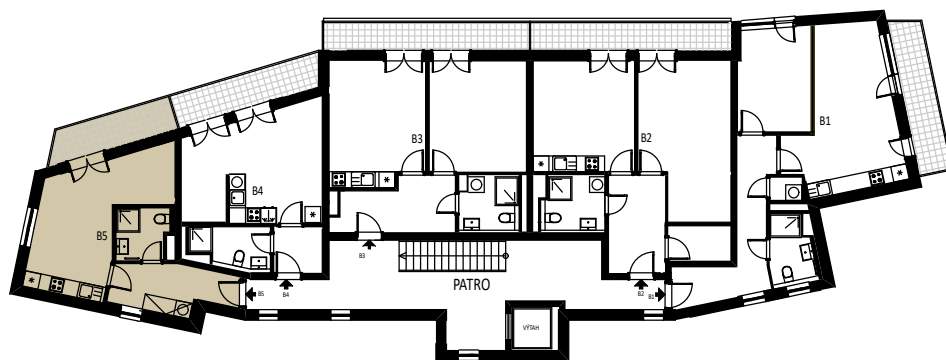
Čárkovaně jsou v tomto dokumentu zobrazeny možnosti alternativního provedení jednotlivých prvků Bytu. Takto zobrazené prvky budou realizovány pouze v případě souhlasu obou Stran, a to za vzájemně dohodnutou cenu.



POHLED VÝCHODNÍ



PŮDORYS PATRA



POHLED JIŽNÍ

